



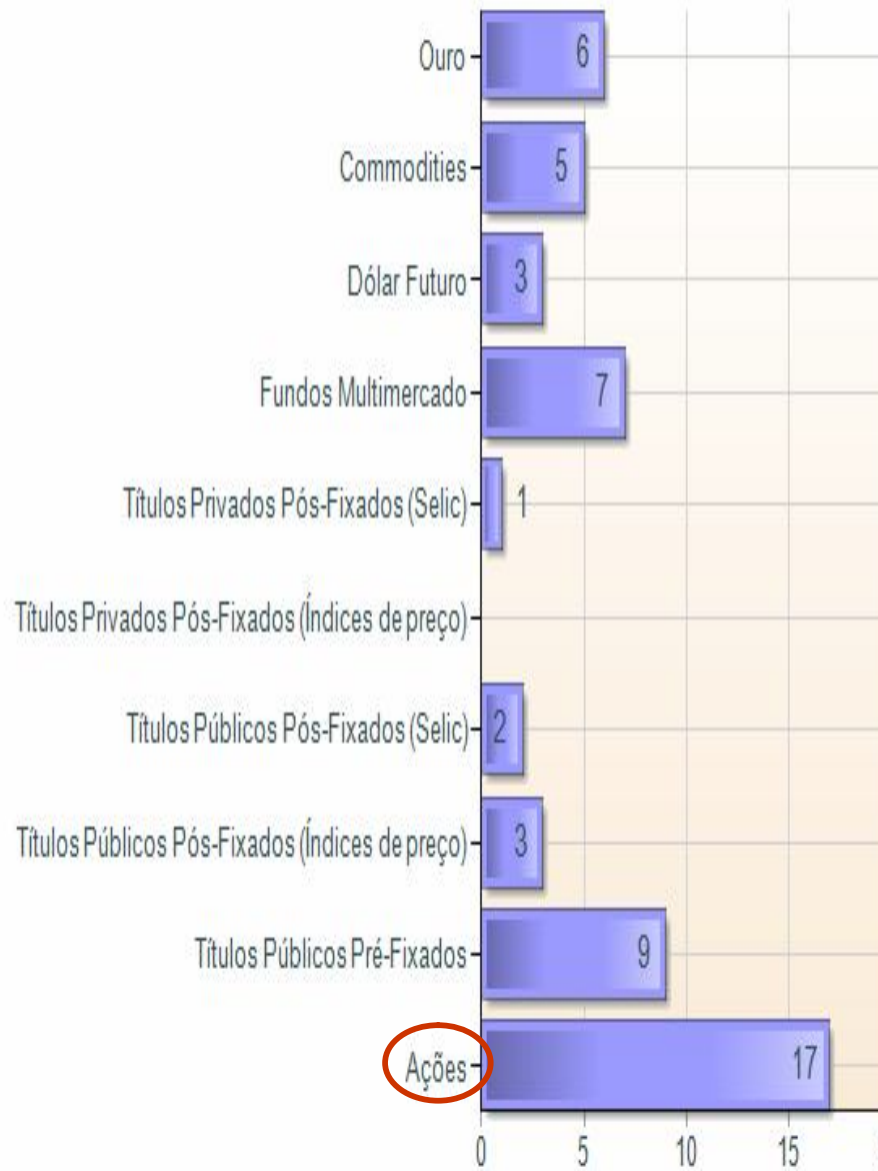
Forecast Survey 2009

Luís Fernando Affonso, CFA

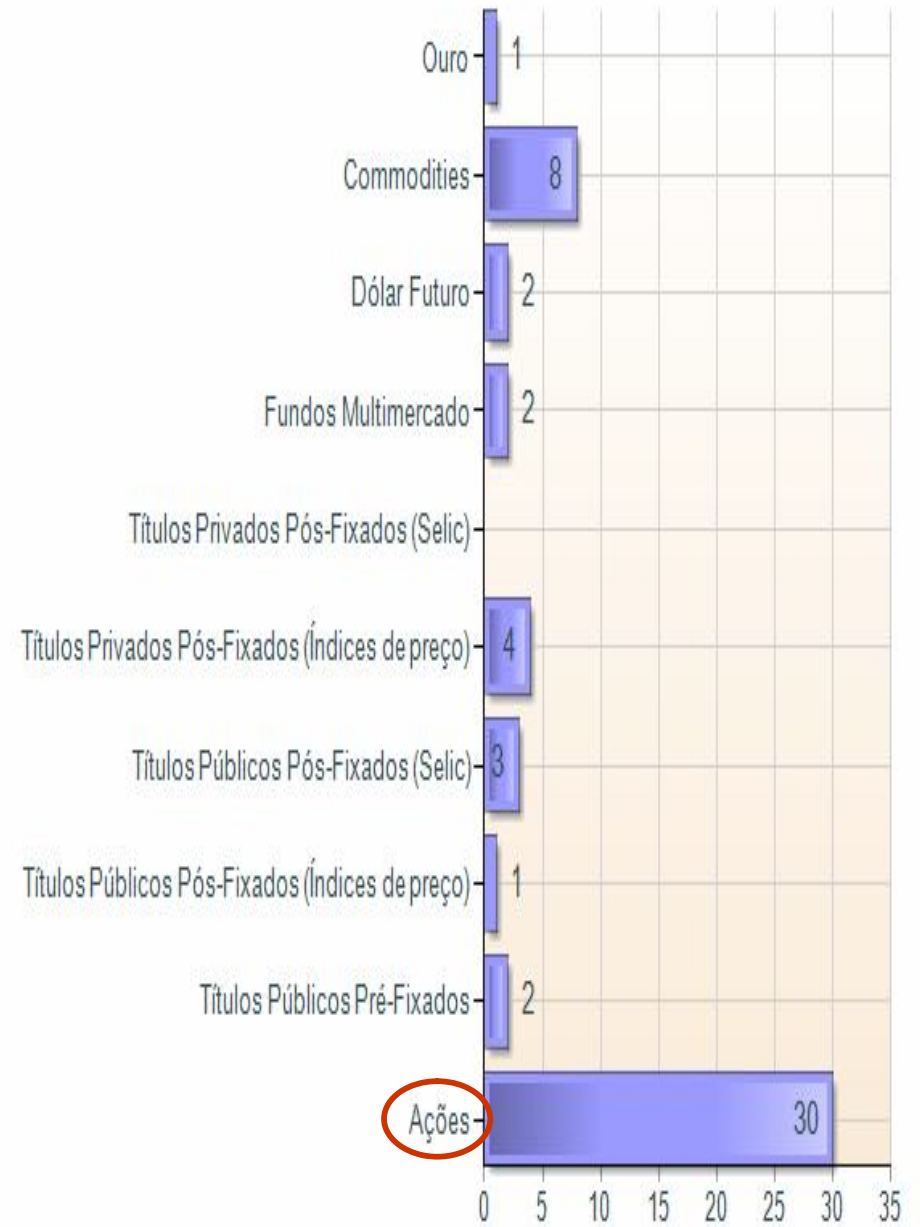
Board Member – CFA Society of Brazil

June, 15 2009

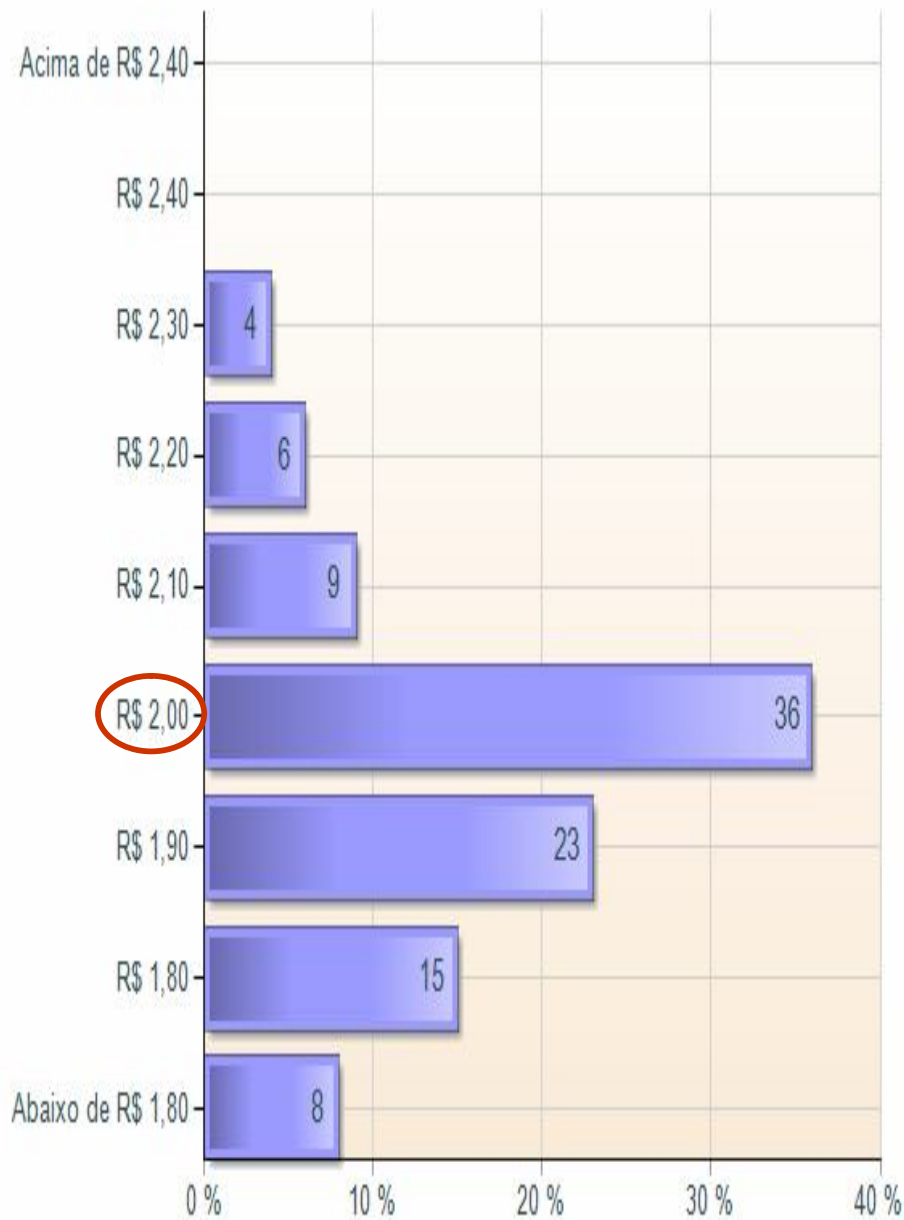
Qual das seguintes classes de ativos você acredita terá a melhor performance no segundo semestre de 2009?



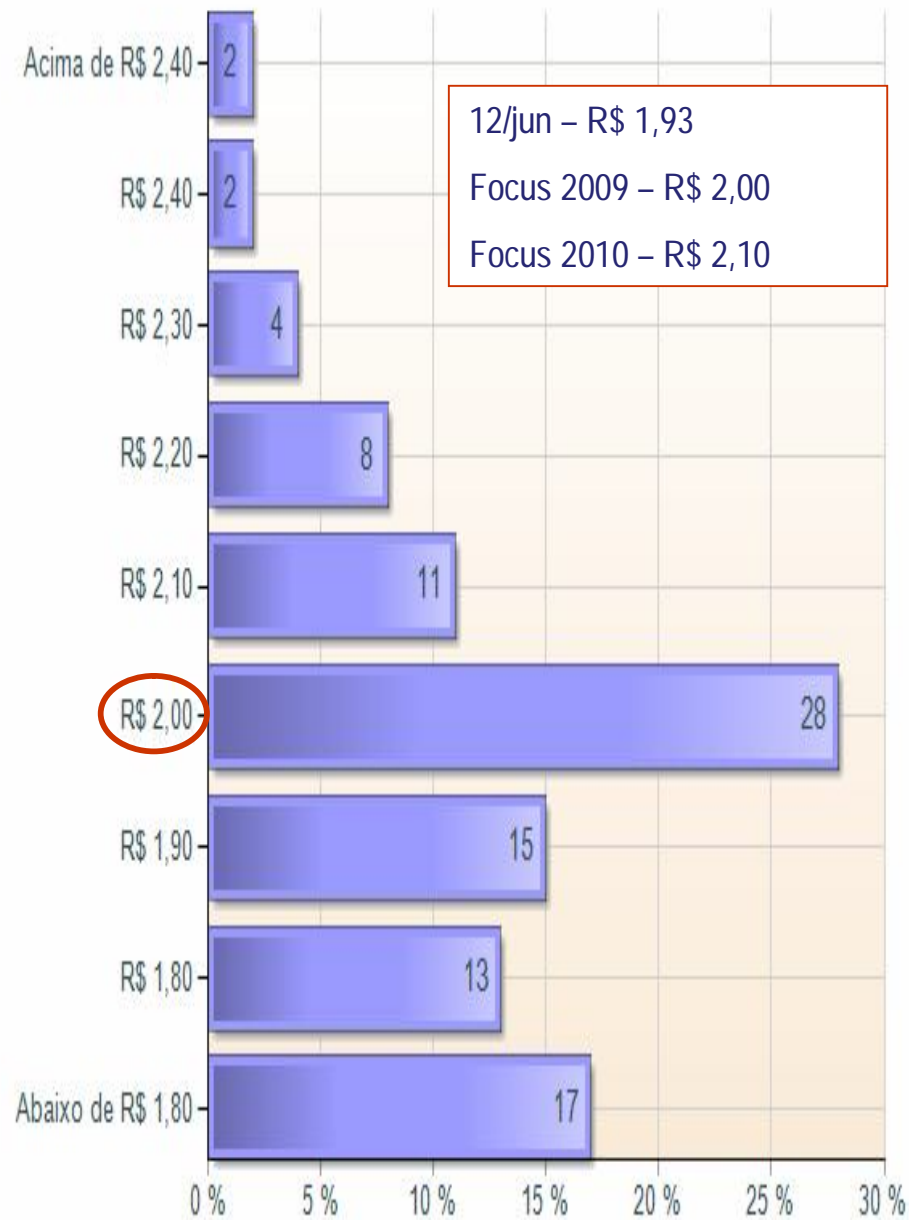
E no ano de 2010?



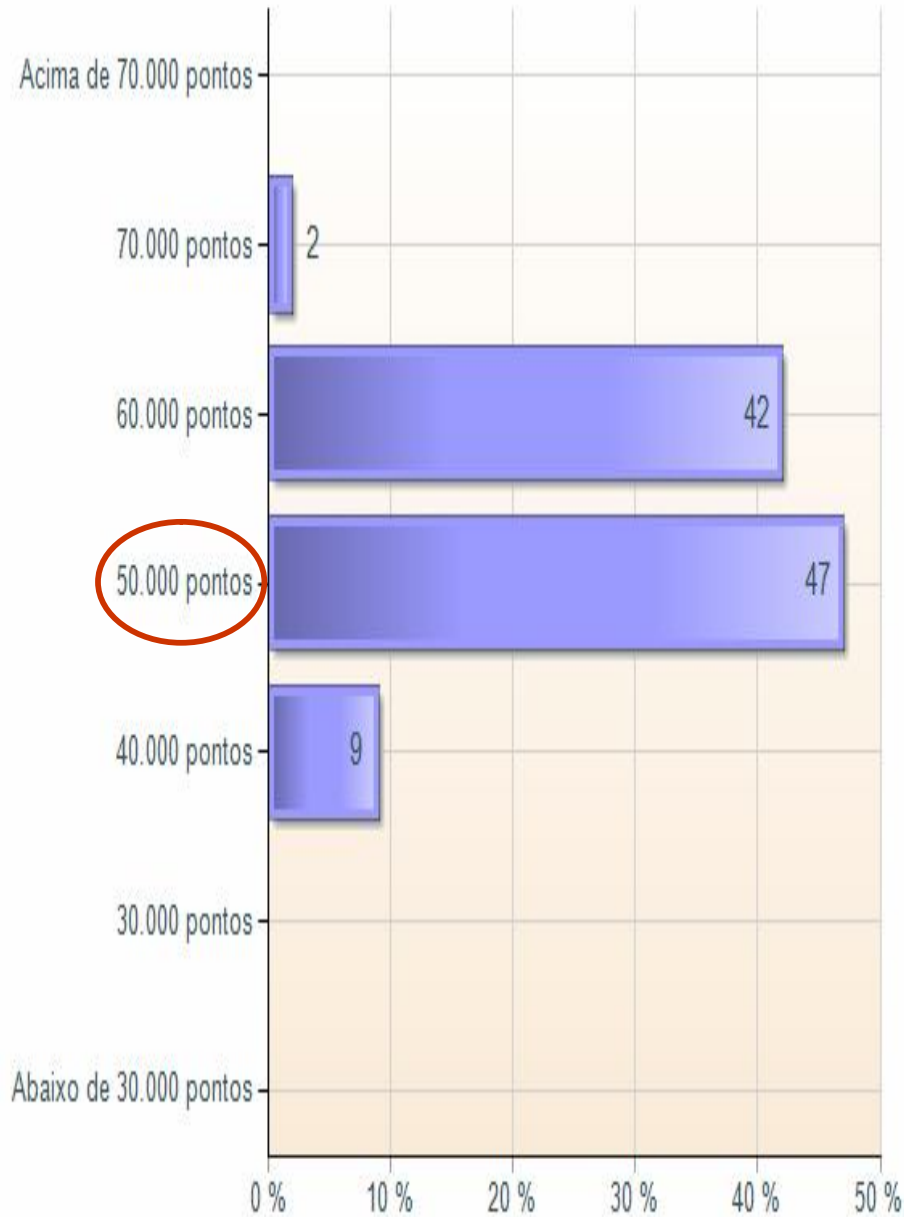
A sua estimativa para a taxa de câmbio no fim de 2009 é mais próxima de?



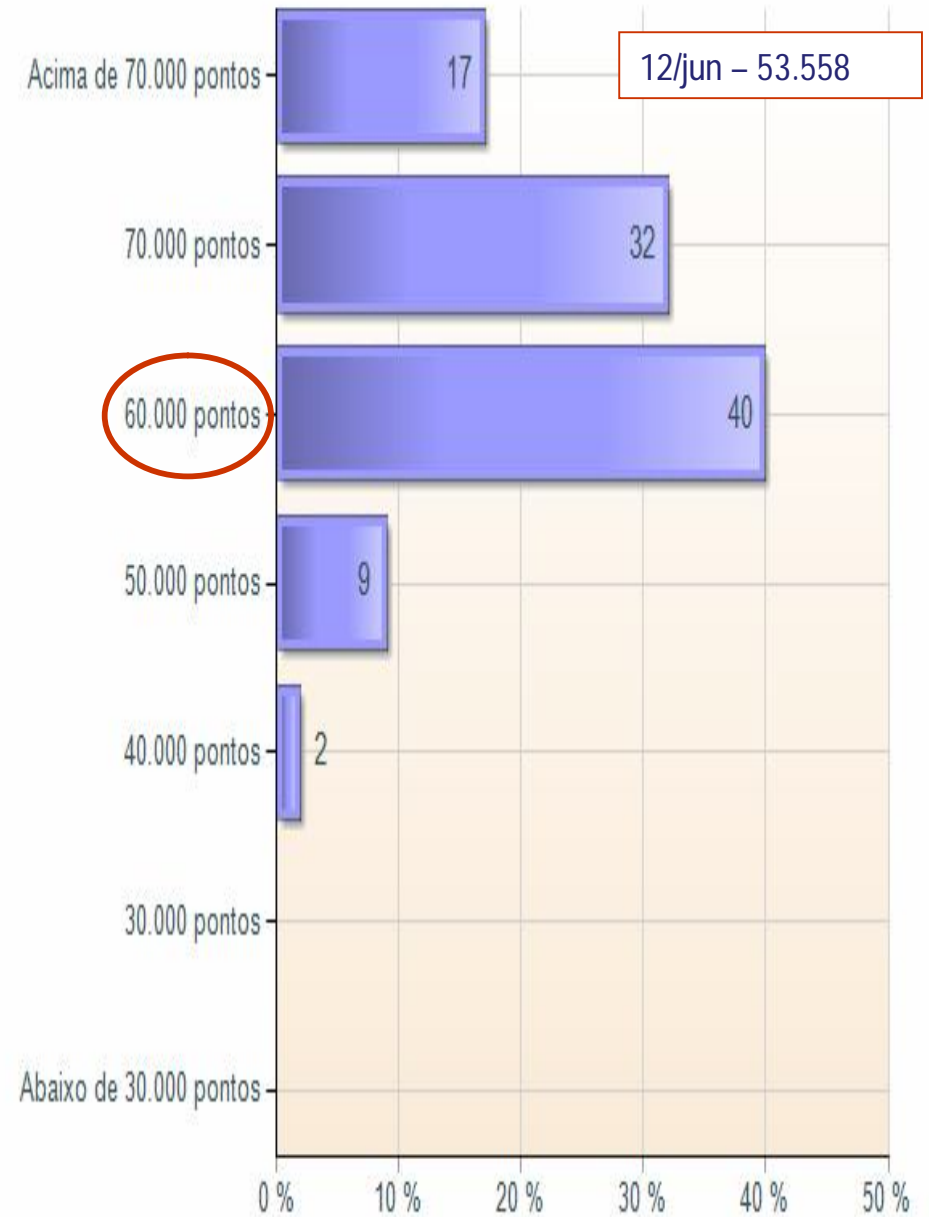
E para o fim de 2010?



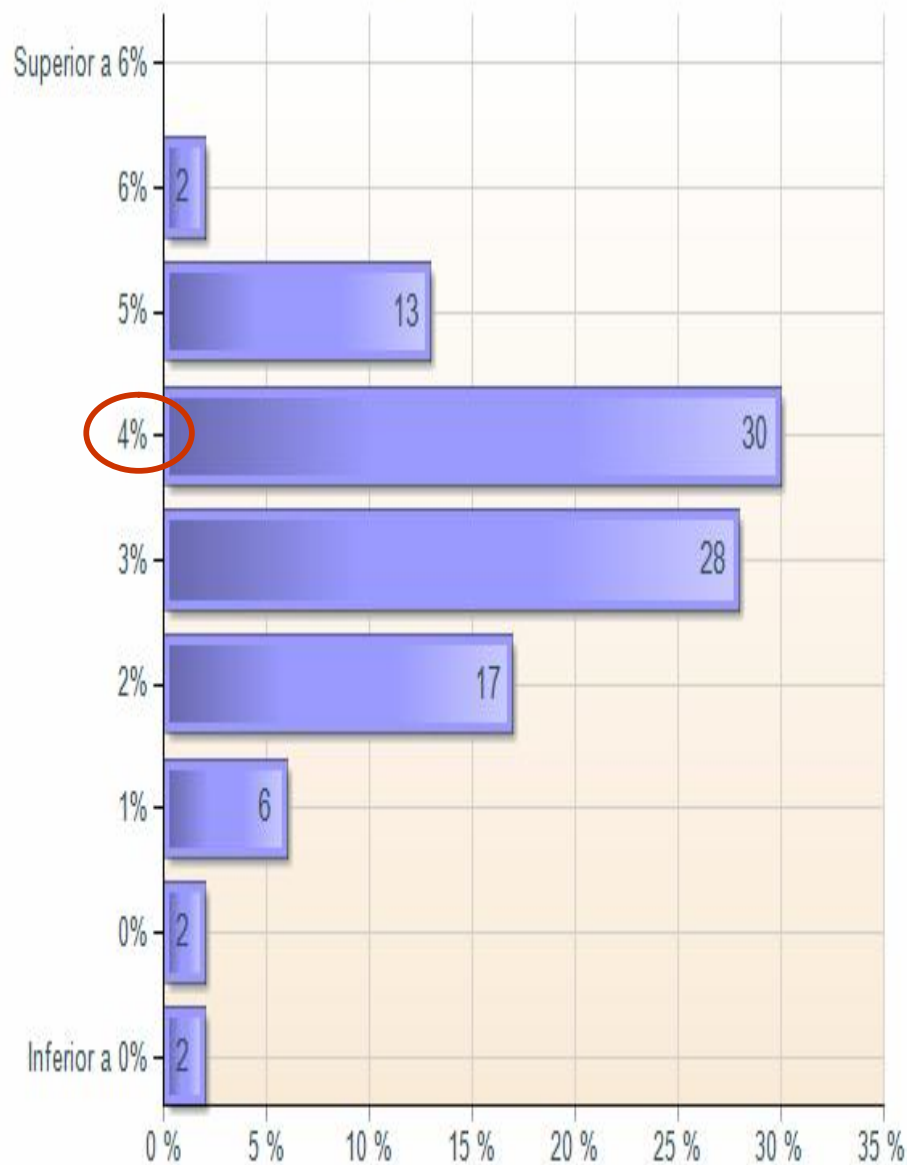
Sua estimativa para o IBOVESPA no final de 2009 é mais próxima de?



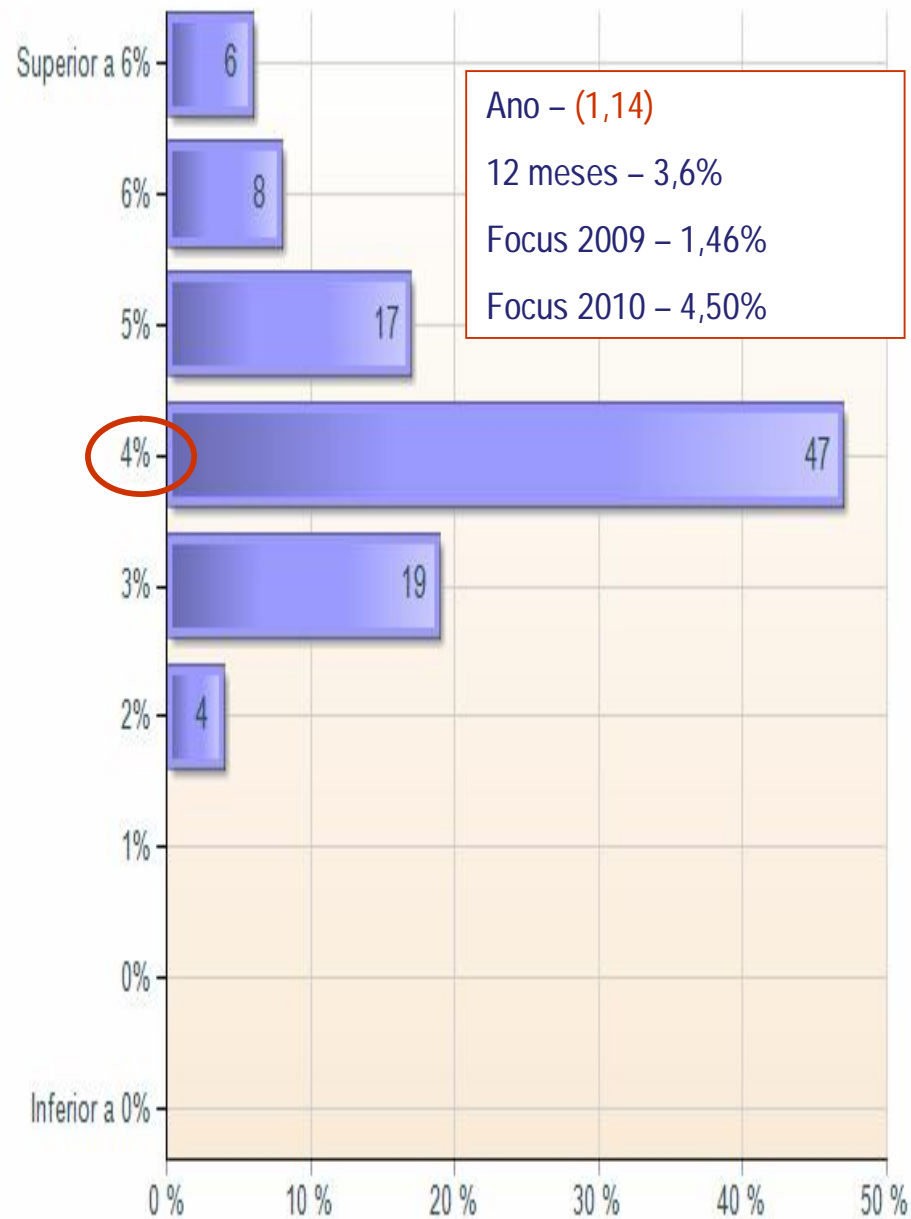
E no final de 2010?



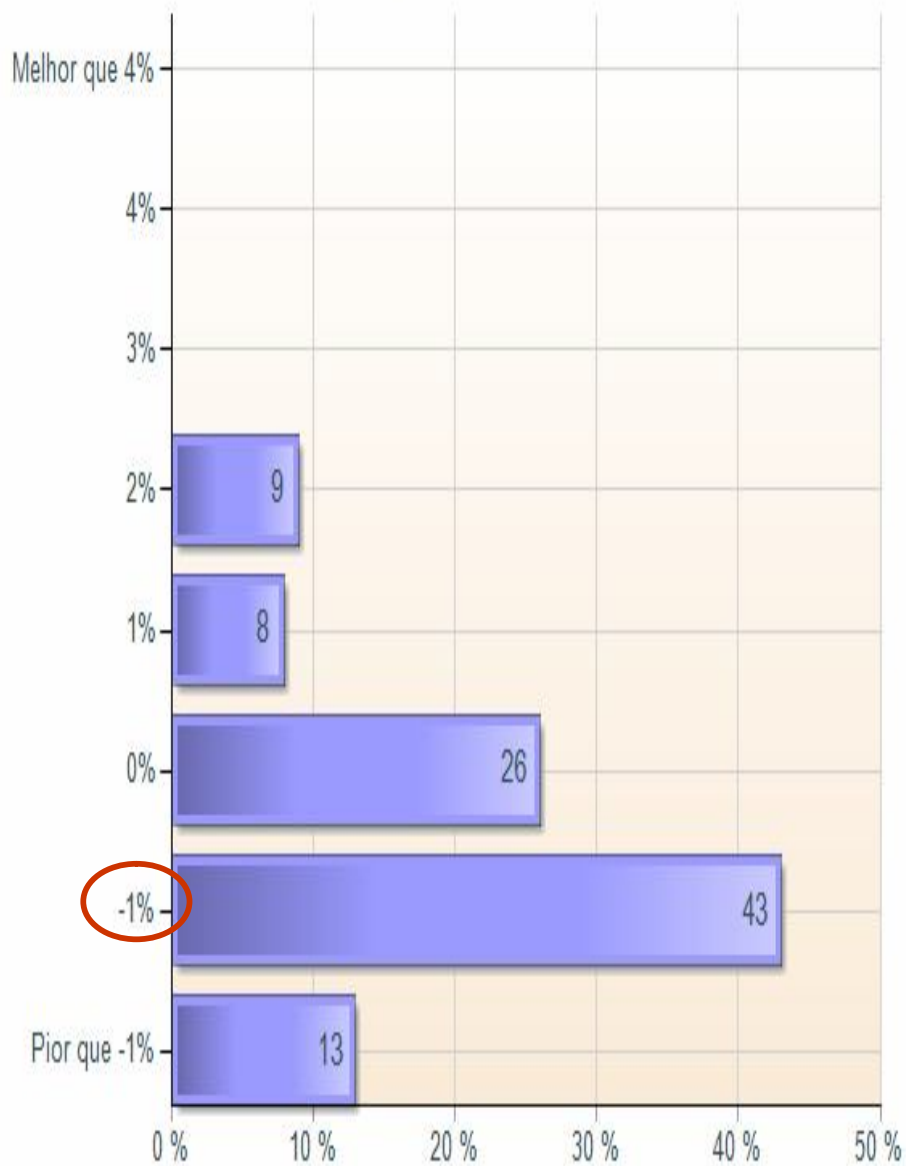
Sua estimativa para a taxa de inflação (IGPM) para o final de 2009 é mais próxima de?



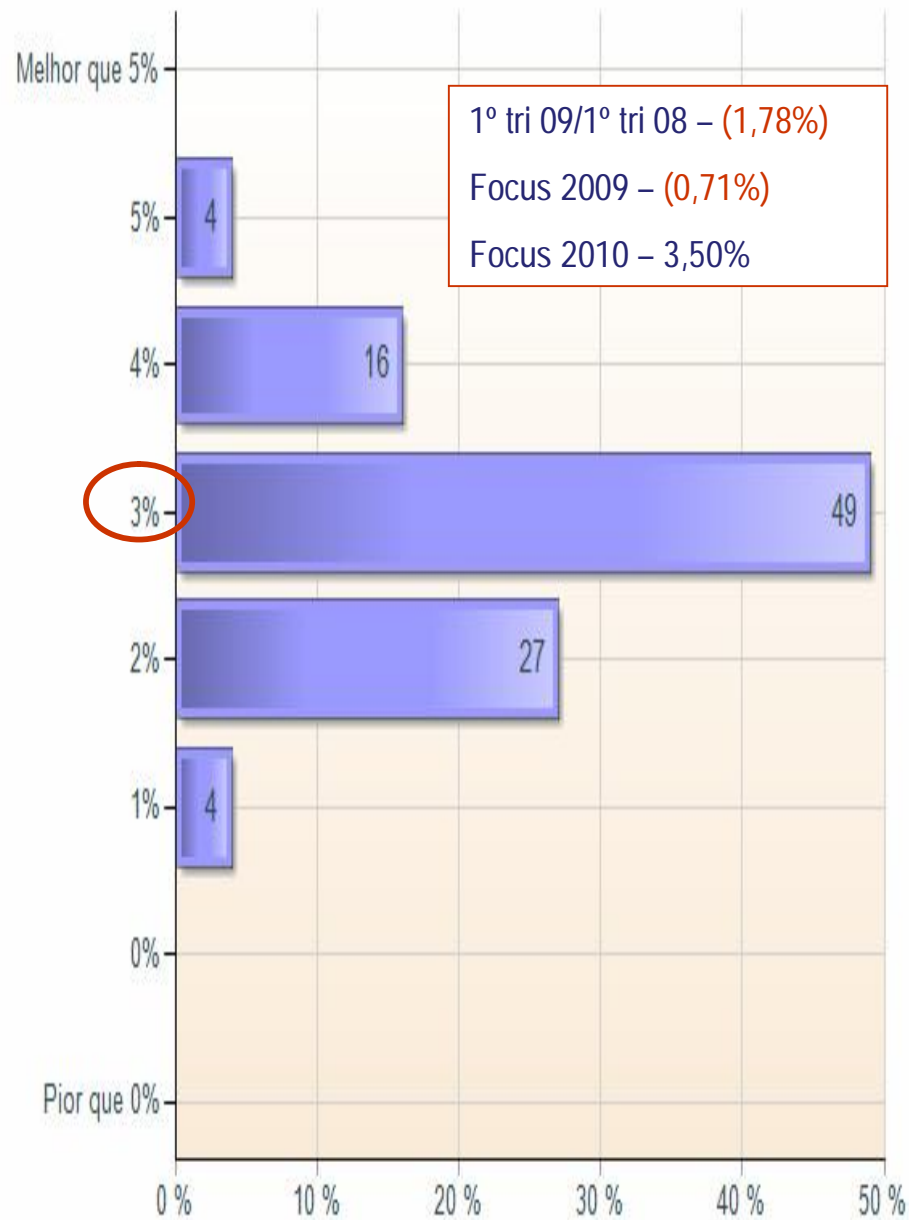
E no final de 2010?



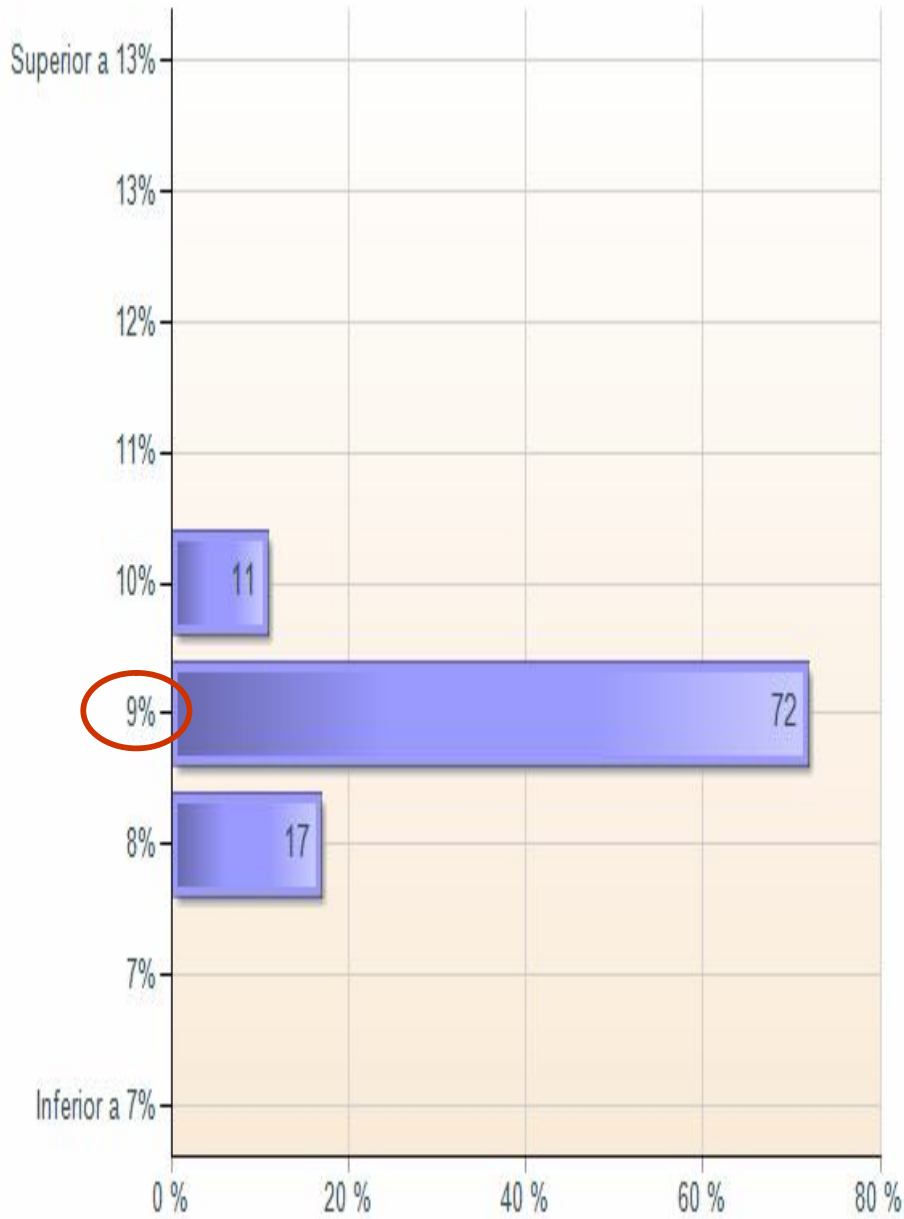
Sua estimativa para o crescimento real do PIB para o ano de 2009 é mais próxima de?



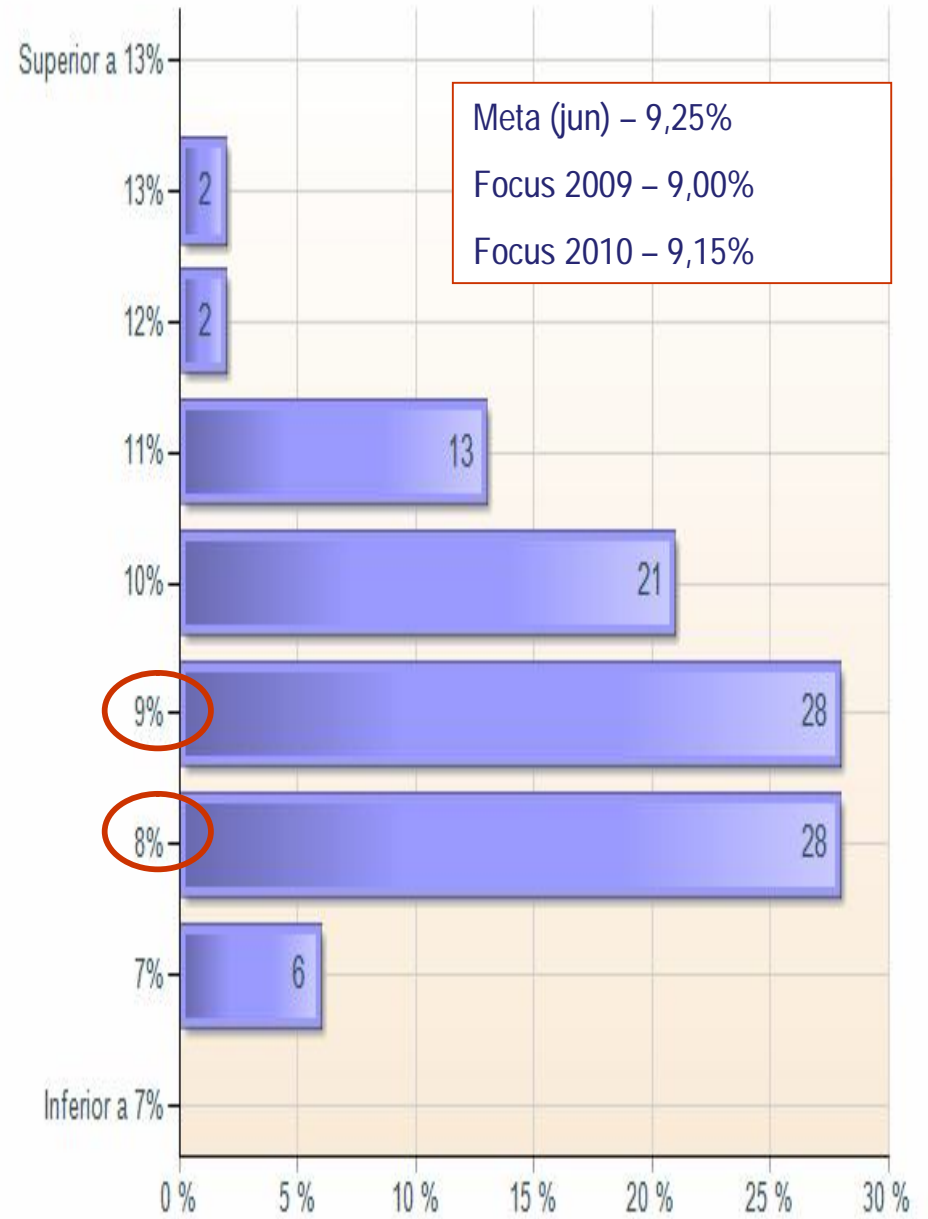
E para o ano de 2010?



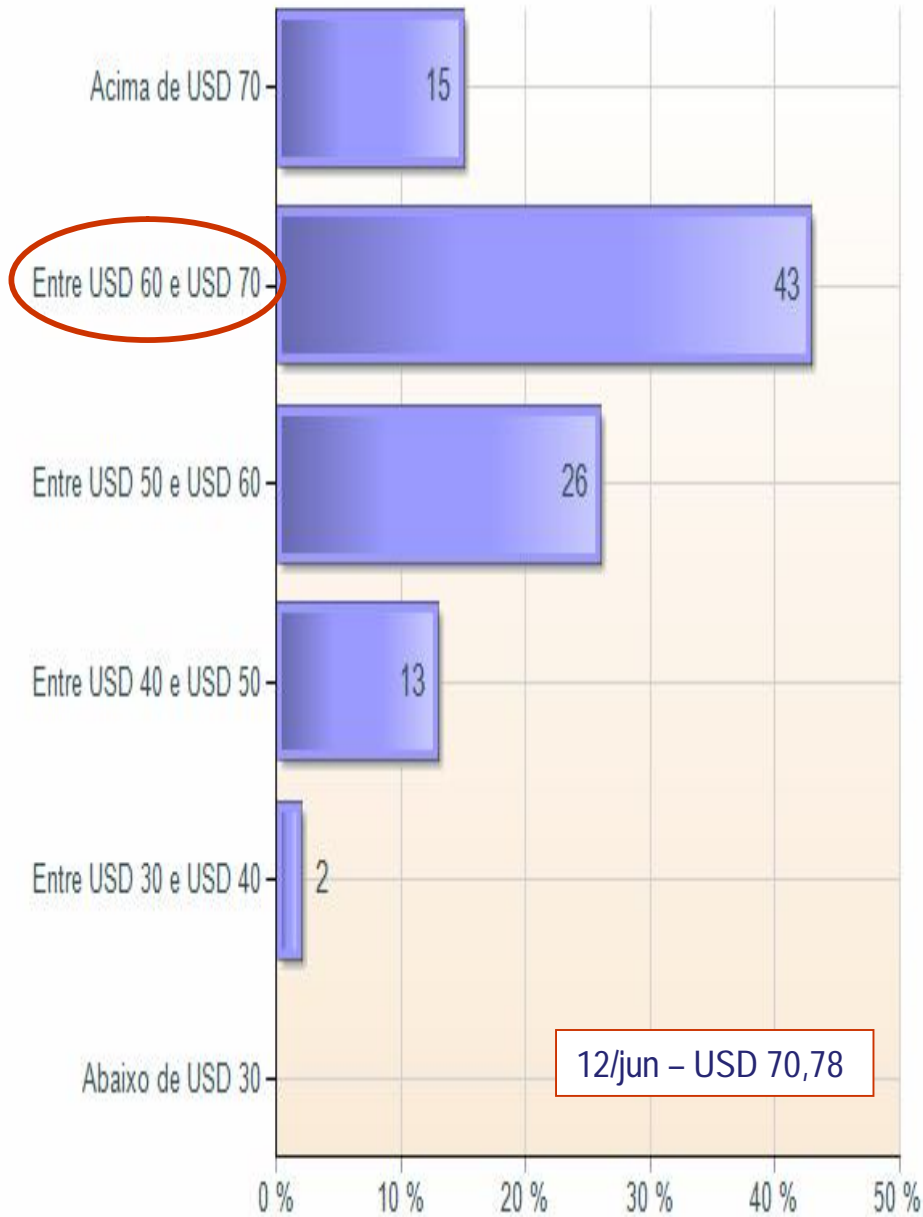
A sua estimativa para a taxa selic em fins de 2009 é mais próxima de?



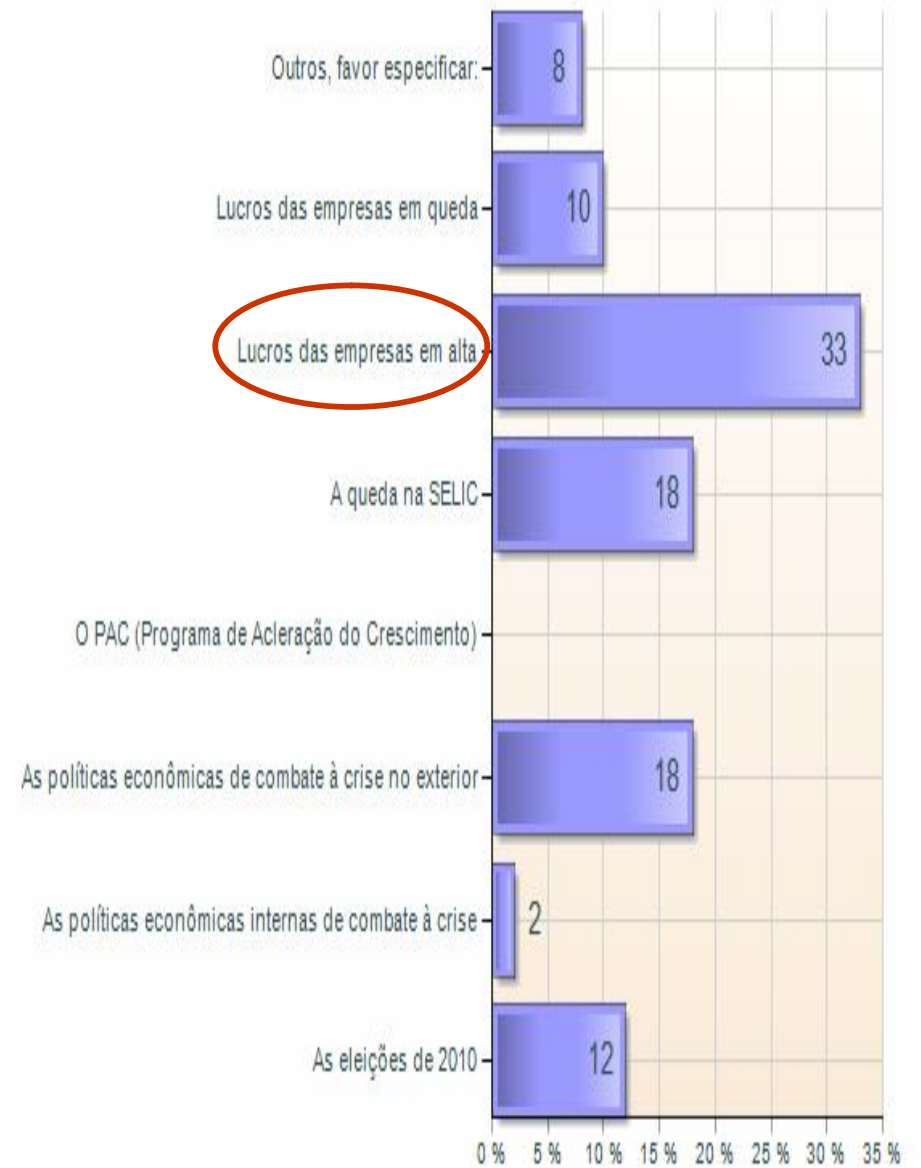
E no final de 2010?



A que preço você estima que estará o petróleo (Brent) no final de 2009?



Qual dos fatores abaixo você acredita que terá maior influência sobre os mercados acionários até o fim de 2010?



Dê sua opinião sobre o vencedor da próxima eleição presidencial.

 Dilma Rousseff  José Serra  Aécio Neves  Ciro Gomes  Outro candidato

